





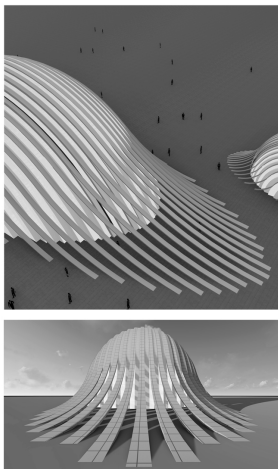
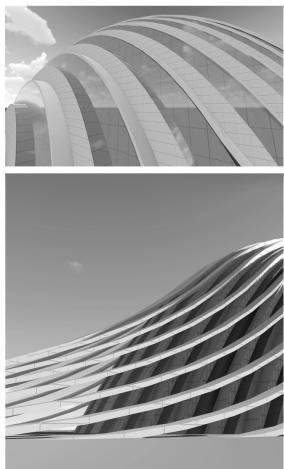
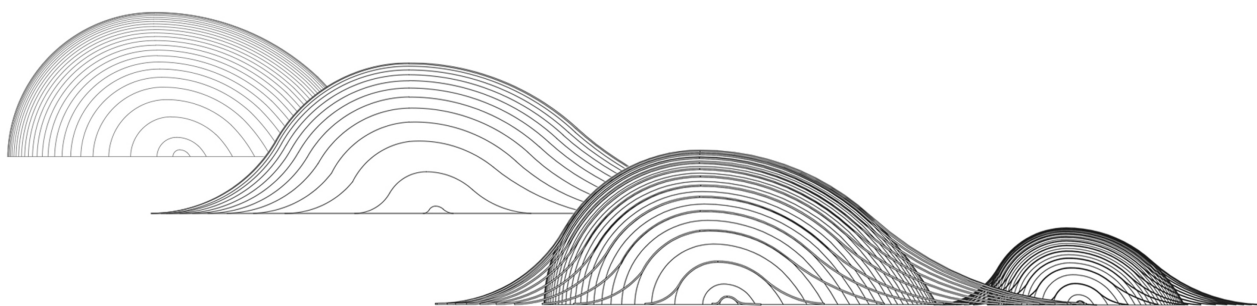
# 作品 / 从线性的变化看空间的差异——观房

温州大学美术与设计学院

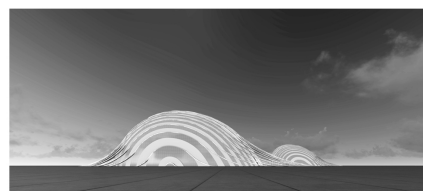
2018 届毕业作品集 / 14 环境设计

作者 / 李俊昂

指导老师 / 潘怡



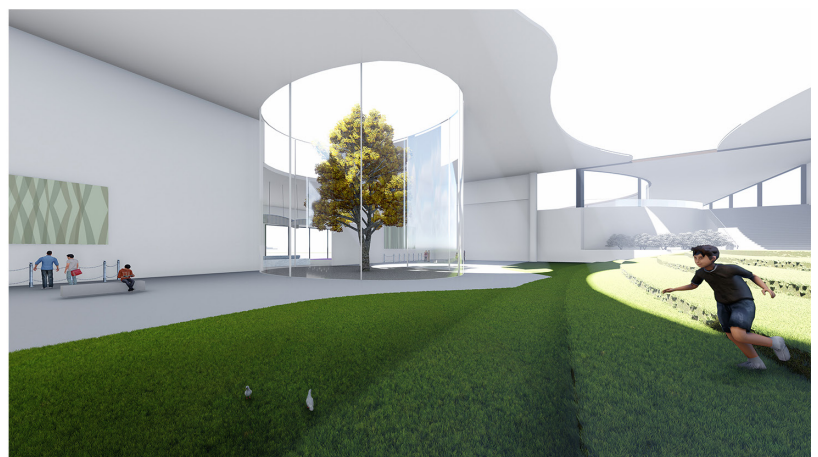
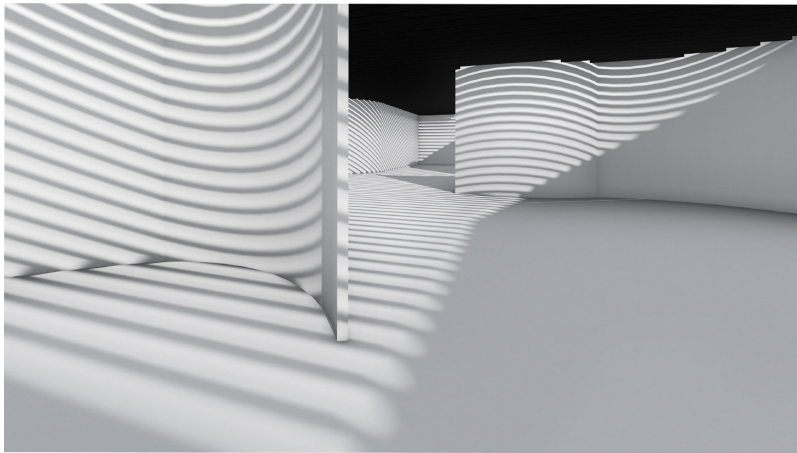
展美使筑侧过轮螺线鸢最是  
的的形之延线廓形便鸢理建  
美同体中伸性'倒是螺想筑黄  
感时具''变并扣其的的金  
。获有目融化使'一黄比艺分  
得曲的入向其取。金例术割  
舒线是建两通其将螺'中'





# 作品 / 梯田上的艺术（展廊）

温州大学美术与设计学院  
2018 届毕业作品集 /14 环境设计  
作者 / 刘慧  
指导老师 / 李勋祥





# 作品 / 生活的轨迹——旧城更新

温州大学美术与设计学院

2018 届毕业作品集 / 14 环境设计

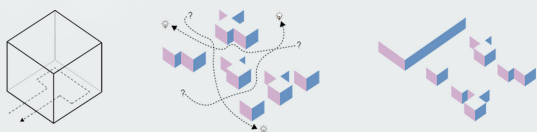
作者 / 施佳黎

指导老师 / 黄玫玮



## 街区位置

前招商局原址位于瑞江路和解放东路的交界处，地处海门市两大地标中间，解放东路的中段是海门最繁华的经济区，所在地附近的路网多为省道和主要道路占地面积为155\*140米。



## 建筑结构体系

“HI' ME”艺术中心5大功能有一个是展览功能，作为展览品，对于某些展览环境还是有些挑剔，所以将村庄结构和传统实体建筑结构结合，分为一区建筑和二区建筑。

## 模块体系



## 结构示范



底部预制的水泥将提供永久性的结构这些能在活动结束后改造成不同功能的利用。屋顶的结构为临时性也可在各种活动时增加或者移走。

## 室外装置设计



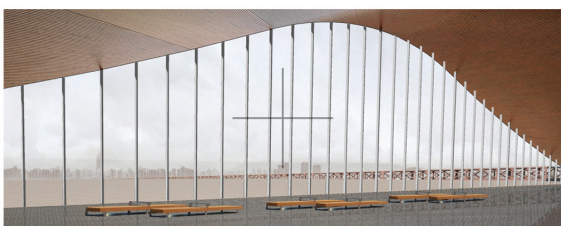


# 作品 / 重生的码头——温州瓯北码头的整合规划设计

温州大学美术与设计学院  
2018 届毕业作品集 /14 环境设计

作者 / 陈慧

指导老师 / 陈琦



当人类社会从工业时代迈入信息时代，伴随着生态资源的大量消耗、环境的破坏，“百年一遇”、“千年一遇”的暴雨洪灾变为如期而至的季度灾难。无论对哪一个地区而言，由环境变化引起的极端气候状况都已不再是一个可以逃避、可以忽视的话题。

作为生产建筑，其原本的生产功能在城市的发展中逐渐褪去。重构的码头生态公园使无人问津的城市边缘获得新生。



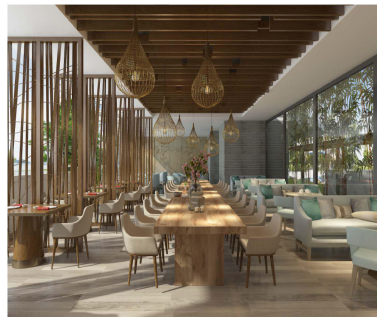
## 作品 / 云上太阳——民宿设计

温州大学美术与设计学院

2018 届毕业作品集 / 14 环境设计

作者 / 姜炜

指导老师 / 黄玫玮



当我们把自然与艺术带入空间

诗意在每天的生活中感受

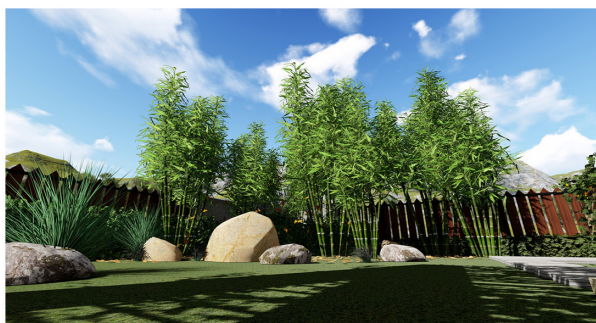
阳光 树影 自然 白色的层次 恣意满  
溢

心灵的自由在 云上的太阳



# 作品 / “绿”之主体——建筑与生活空间设计

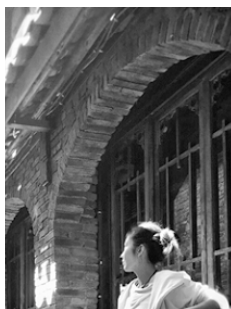
温州大学美术与设计学院  
2018 届毕业作品集 /14 环境设计  
作者 / 金洪  
指导老师 / 李勋祥



植物与建筑的配置是自然美与人工美的结合，二者和谐一致增添建筑的美感，使之产生出活泼而具有季节变化的感染力、一种动态的均衡构图，使建筑与周围的环境更为协调。



侧面整体效果图



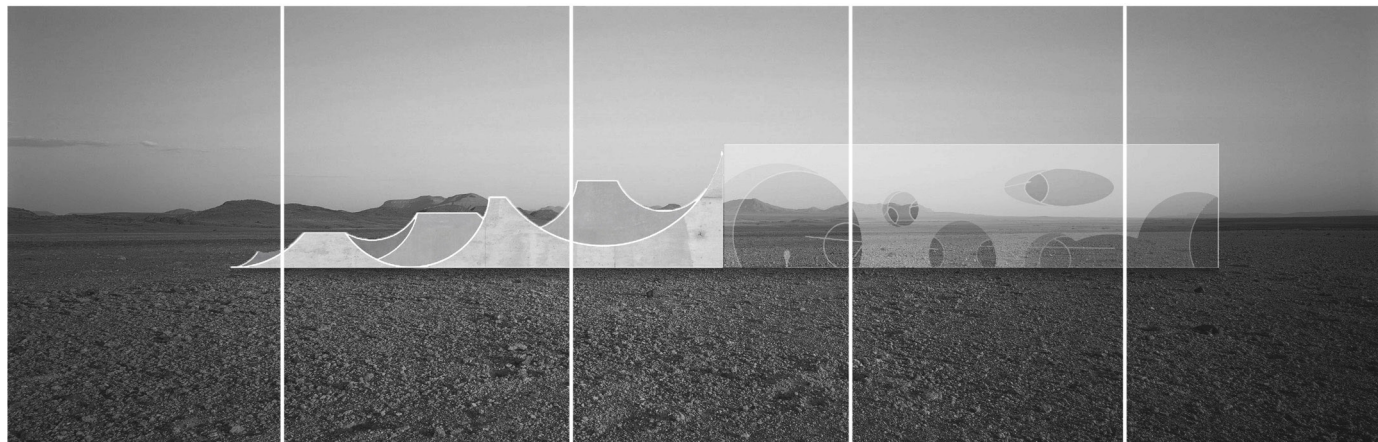
## 作品 / 作与息：雾霾中的城市建筑

温州大学美术与设计学院

2018 届毕业作品集 / 14 环境设计

作者 / 李坤玉

指导老师 / 潘怡

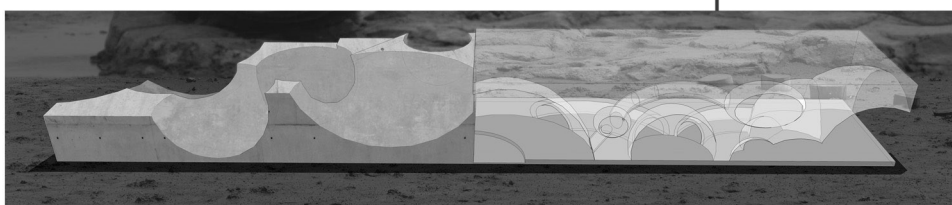


环境是固化的，在一定程度上影响建筑  
而建筑的主要功能是适应环境，反作用于环境

雾霾是物理上的一种负面存在  
同时也是精神上的一种负面状态

本项目选址是在一个极方正建筑和一个极圆润建筑之间  
作为一个连接的“桥梁”  
在保证功能的前提下  
给予视觉上温柔过渡

清水混凝土，钢架和玻璃，不事不掩  
大道至简 少即是多





# 作品 /Loop Park

温州大学美术与设计学院  
2018 届毕业作品集 /14 环境设计

作者 / 梁宇安  
指导老师 / 潘怡







## 作品 / 建筑室内空间环境可持续设计研究

温州大学美术与设计学院

2018 届毕业作品集 / 14 环境设计

作者 / 刘凯

指导老师 / 陈琦



# 作品 / 城市微空间改造

温州大学美术与设计学院  
2018 届毕业作品集 /14 环境设计  
作者 / 刘阳  
指导老师 / 陈琦







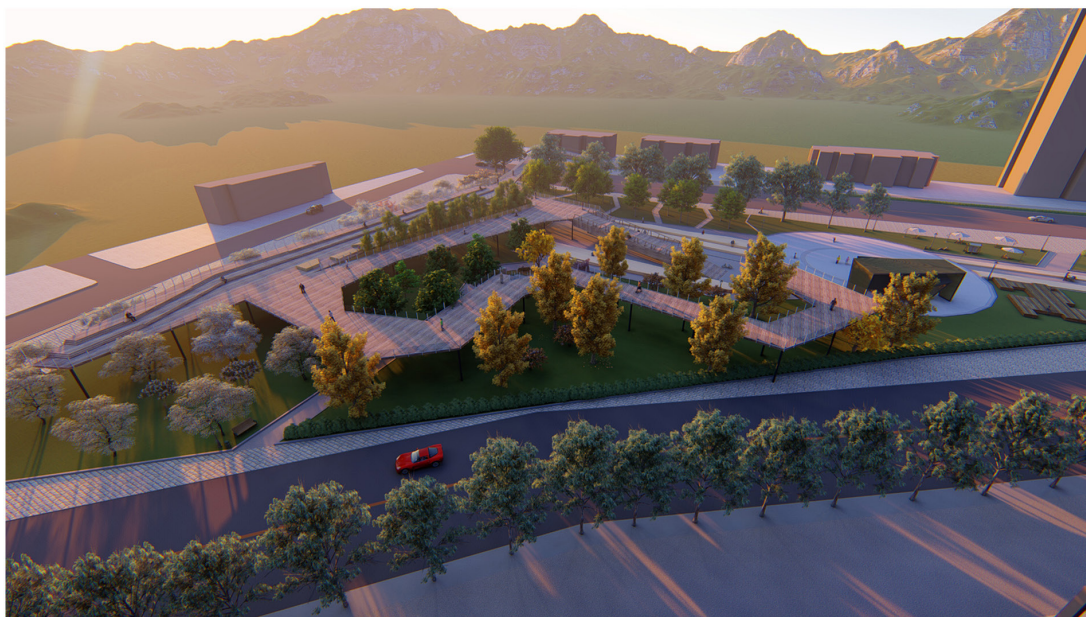
## 作品 / 公共空间改造项目

温州大学美术与设计学院

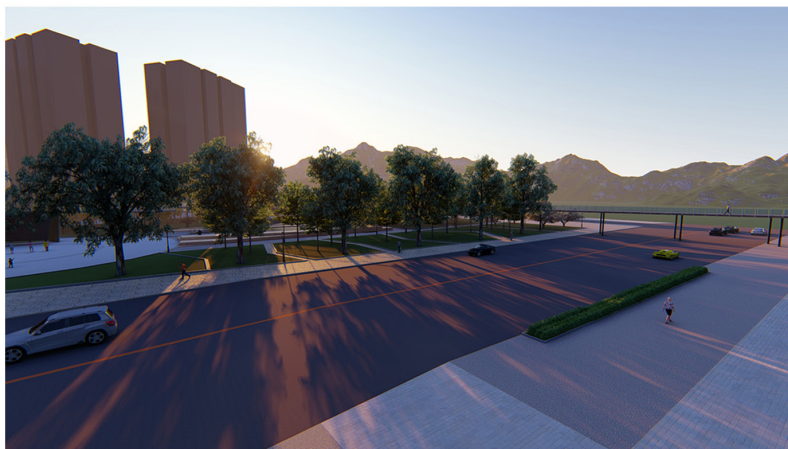
2018 届毕业作品集 / 14 环境设计

作者 / 庞新子

指导老师 / 陈琦



广场型的城市公共空间是人们停留下来在其中进行活动时间较长的公共空间。找回城市中失落空间，让城市更有生机和活力也是从物质化的层面上对人居和谐做了全新的诠释。





# 作品 / 禅意设计系列之一——综合创意设计

温州大学美术与设计学院

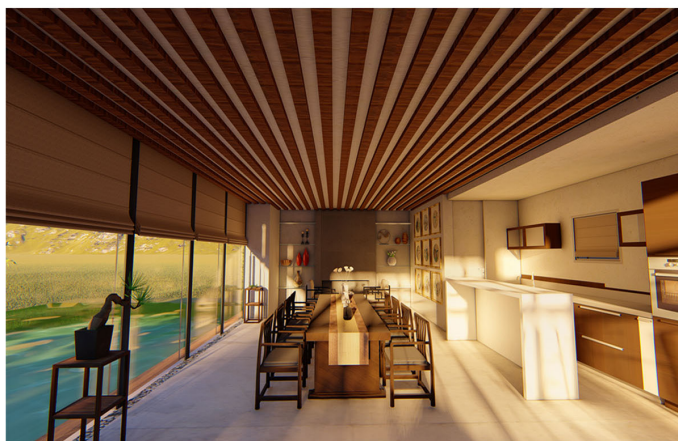
2018 届毕业作品集 /14 环境设计

作者 / 钱帆

指导老师 / 李勋祥



坐忘无边水台，  
静享禅意人生。



如今城市生活的快节奏、高压让生活在城市的人很难寻找到宁静和放松的机会与场所。空间的主要设计目的也就是为提供一个可以在此聊天、交流、轻松而闲暇的就餐环境，以此寻找根源——禅意理念。





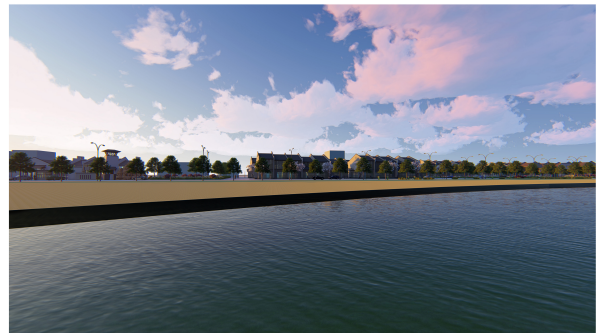
## 作品 / 主题民宿整体环境设计

温州大学美术与设计学院

2018 届毕业作品集 / 14 环境设计

作者 / 申屠林波

指导老师 / 陈琦



民宿改造要融入当地的建筑风貌、融入周边的环境景观，还要融入当地的文化特色。与普通酒店区分开来。健全和配套基础设计：包括道路、水电、网络、停车场、厕所、消防设施、安全监管系统和社会服务体系。





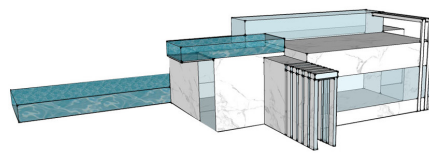
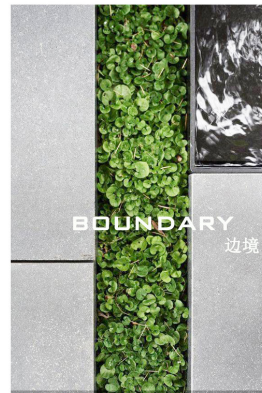
# 作品 / 魔方——模型设计与制作

温州大学美术与设计学院

2018 届毕业作品集 /14 环境设计

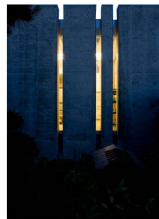
作者 / 王金聪

指导老师 / 黄玫玮

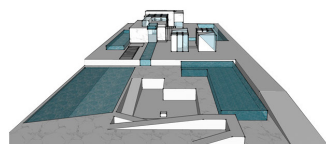
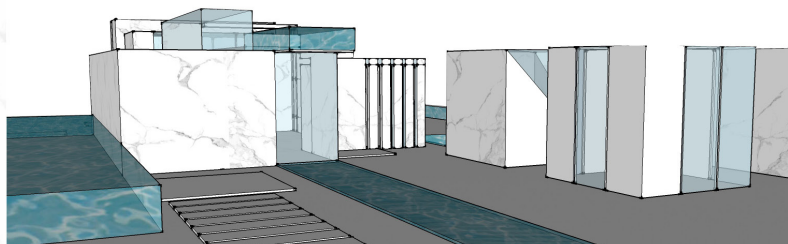


大理石

光.影.缝隙.



温州大学  
美术与设计学院  
14环境设计班.





# 作品 / 轴心距—家具设计



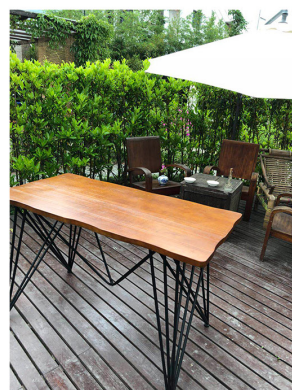
扫一扫上面的二维码图案，加我微信

温州大学美术与设计学院

2018 届毕业作品集 / 14 环境设计

作者 / 王泽超

指导老师 / 黄玫玮



轴

放弃“微胖家居”，

选择轻盈的细线条，

用铁艺家具营造出一种独特的空间感。



# 作品 / 如是茶房——禅意室内陈设

温州大学美术与设计学院  
2018 届毕业作品集 /14 环境设计

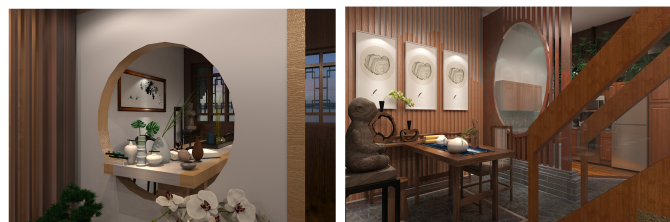
作者 / 王峥

指导老师 / 李勋祥



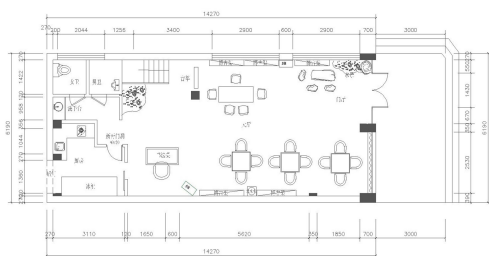
## 设计说明

“溪花与禅意，相对亦忘言”，自然是禅的最好表达方式，生活中处处见禅心，禅意的室内空间陈设更讲究的是一种意境，同时包含了中国各种文明气味的相融合，充分体现中国传统神韵。将拈花、竹、山水云等元素融入陈设设计之中，让设计回归自然中去。禅的美在于无声。无声，因而心领神会，以心传心，心心相印。

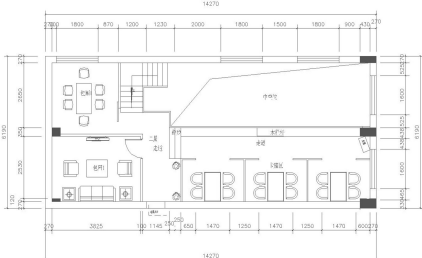


## 效果图

“谈笑有鸿儒，往来无白丁，可以调素琴，阅金经”  
茶室保留天然木质的纹理结构，插花，齐全的茶具、坐凳，营造儒雅、安静、恬淡的气氛。



一楼平面布置图



二楼平面布置图







## 作品 / 花园办公设计 - 某地区旧工厂改造

温州大学美术与设计学院

2018 届毕业作品集 / 14 环境设计

作者 / 吴加垒

指导老师 / 黄玫玮





# 作品 / 大世界中的小小的我

温州大学美术与设计学院

2018 届毕业作品集 /14 环境设计

作者 / 许陈陈

指导老师 / 潘怡



## 一方天地

The square space



A、中国诗意的几何存在形式

天圆地方最早起源于中国古人对宇宙天地的最初认识，后来发展成为中国传统文化的重要思想。具有一种极具意味的形式美和意境美，这种观念贯穿于建筑的立意布局、建筑构件和样式中。



B、建筑应对策略

建筑应该以何种姿态面对如今干城一面的城市化进程，设计主要通过以下几个方面进行干预：1建筑表皮保持干净纯粹，凸显原始的建筑造型；2、室内绿植处理，犹如古建筑中的围墙造景，内部自成一处天地；3、活动空间体块的穿插，曲折迂回；4回归于传统的中国几何，寻求内在的诗意。



C、场地应对策略

建筑选址于洪泽湖湿地旁，夏叶细密，风过无声，鸟鸣树翠。提出“外框内景”的场地格局，建筑以完整的姿态出现于场地中，回应传统的天圆地方，尽量保持场地原生态风貌，建筑内部充盈着各类活动，通过层层绿植和表皮，看天看景，自成一方天地。





# 作品 / 雾霾中的城市建筑

温州大学美术与设计学院

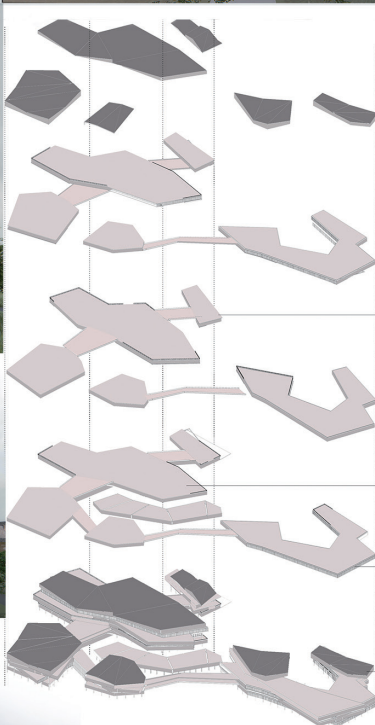
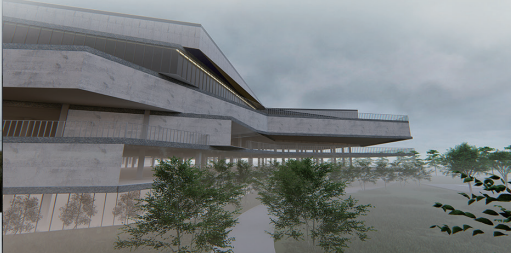
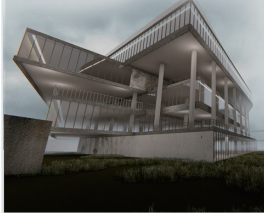
2018 届毕业作品集 / 14 环境设计

作者 / 颜丹

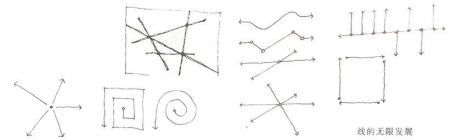
指导老师 / 潘怡

## 设计理念：

雾霾中的城市建筑是指在这样恶劣的条件下，人们能够继续的生活，人们渴望有一片属于自己的蓝天，能够给人们带来快乐的地方，因为雾霾这样的环境会给大家带来负面的影响，引发各种疾病，令人无法正常的呼吸，在这种环境下他们心中渴望一个纯净，没有污染的地方，能够呼吸到新鲜的而空气，做着自己想做的事，我想设计的地方就是让自己生命延续下去，恶劣气候下由建筑的状态来调和天地人。在这个地方能够找到最初的理想，创造出属于自己的个人空间，同时结合当地的自然环境和人文环境，



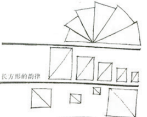
跌宕起伏，无限性的发现，这里利用是垂直的发展，无限是运动的延续与伸展，创造无限的空间是现代艺术思潮的一个重要特征。



重复的设计手法可以加强建筑处理的统一性，方向的重复，加强构图韵律的節奏感，中国古代建筑和西方建筑都常有同一形式的连续空间重复。

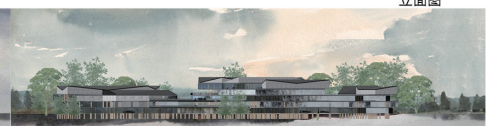
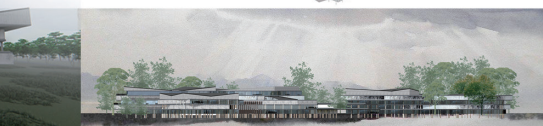
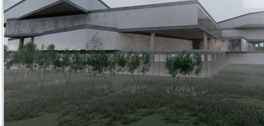
在叠加的过程中旋转15° 错位的空间，给人一种不对称的感觉使建筑构图在平衡中具有运动感，条理性重复性创造节奏感，创造出中国古代绘画理论中荆浩的“六法论”也就是“气韵生动”之效果

左右旋转15° 的平面上创造空间的韵律感，



自由平面的相互叠加形式感，再通过旋转偏移，使得整个建筑具有动感的形式，这种有韵律的节奏感能够触碰到人们的生活。

立面图





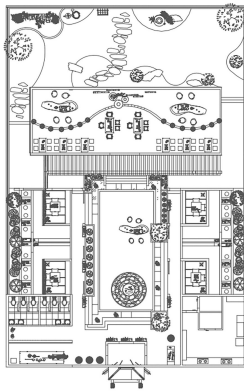
# 作品 / 山水阁——禅意室内设计

温州大学美术与设计学院

2018 届毕业作品集 /14 环境设计

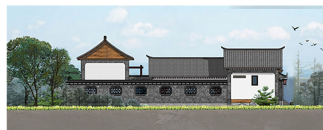
作者 / 姚曼

指导老师 / 李勋祥



茶室底面图

在前期的调查与案例分析中，  
选择了将四合院改造为茶室，  
整体结构遵循标准四合院的  
形式在此基础上加上了一个  
后院与围墙。



建筑左立面图



建筑右立面图



建筑后立面图



建筑前立面图

## 设计理念

山水阁并不意味着有山有水，而是代表着 自然景观。仁者乐山，智者要水，茶者乐山水。

一间具有禅意的茶室与自然是不可分割的，现代设计艺术由于禅意理念的渗入，显示出独特的灵性和静谧，人们在追求物质的同时更加注重内心精神世界，抛却繁缛，以少为多。因此，在禅意室内空间的设计上将用最少的元素，最原始的元素（如：木头、石头、植物等）来营造整个空间的氛围。







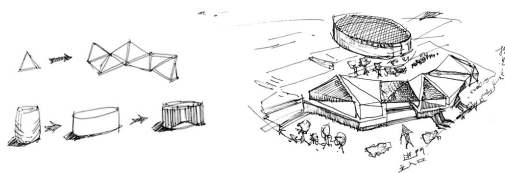
## 作品 / 建筑中的传统装饰文化研究

温州大学美术与设计学院

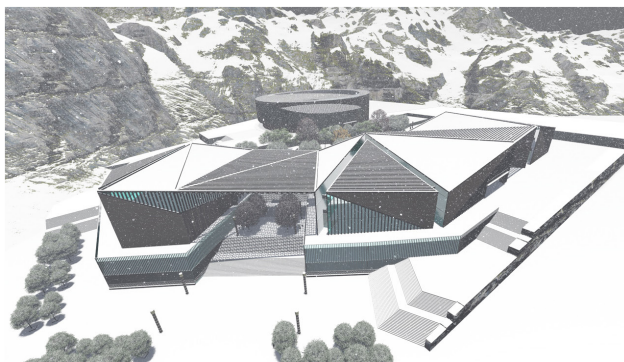
2018 届毕业作品集 / 14 环境设计

作者 / 张宏远

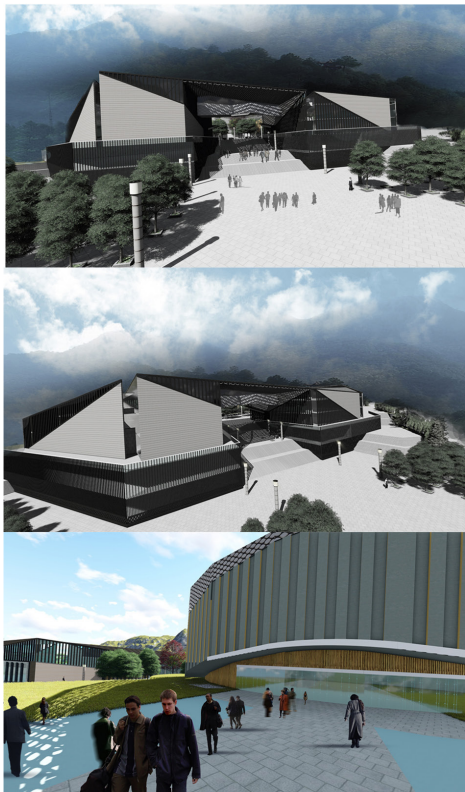
指导老师 / 黄玫玮



作者设计主入口处，主要想表达屋顶屋脊变化多样但不失联动性，现代手法的注入老的建筑形式，表现出文化的发展与传承。起伏律动的屋脊展现出青瓷的兴衰变化，同时作者也有意展现曾经“海上丝绸之路”的辉煌。



主要提取元素为柱形和三角形，柱形来源于瓷器本身形态，三角形来源于青瓷特点的开裂裂片和古建当中花格窗的造型。从提取的元素中加以变化整合，形成两个主体建筑，建筑虽然不同，但是手法基本一致，侧面体现出“哥窑”“弟窑”有所关联但又有所不同。





# 作品 / 举案齐眉：论视点不一致下的空间变化

温州大学美术与设计学院  
2018 届毕业作品集 /14 环境设计

作者 / 张悦

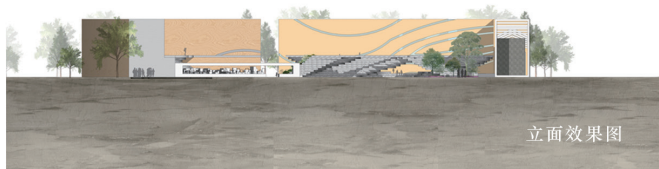
指导老师 / 潘怡



立面效果图



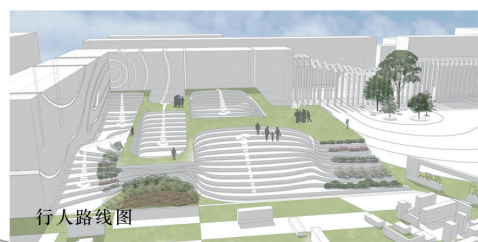
立面效果图



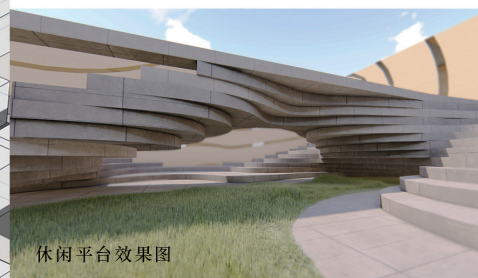
立面效果图



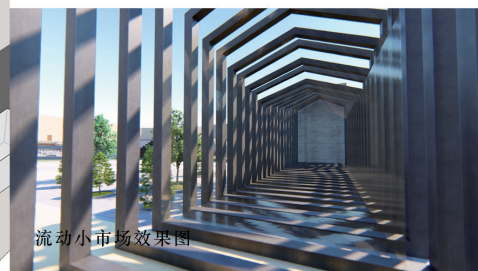
立面效果图



行人路线图



休闲平台效果图



流动小市场效果图

本次设计主题为不同视角下的空间变化，以儿童和成人之间的身高差，平地和休闲平台之间的视差体现空间变化。以木纹和收缩城市为设计元素将举案齐眉式的从俯视视角变成平视视角的变化过程，以此作为整个空间的设计。通过不同的台阶走向，人们会在这个地方停留、相遇、分开。形成在两个平台之间人们之间的相互对视，平台上的人和下方平地上的人的对视，平台内部与外部的人之间的对视，在这个过程中就会出现各种空间变化。



## 作品 / 川——建筑间的穿插及光的透射

温州大学美术与设计学院

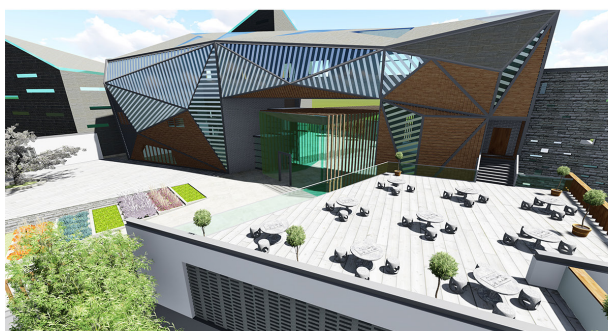
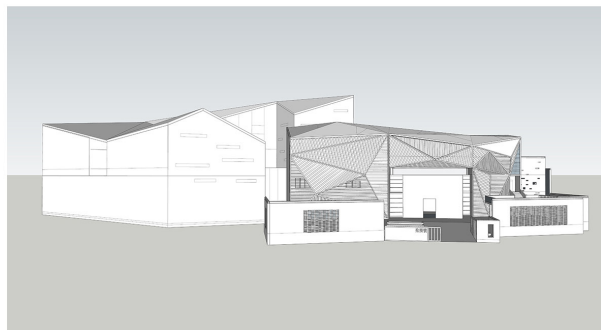
2018 届毕业作品集 / 14 环境设计

作者 / 赵飞

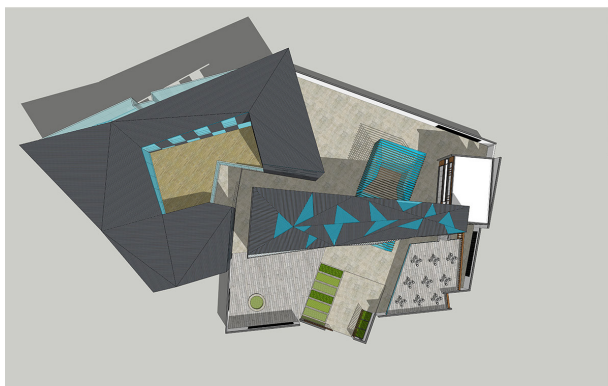
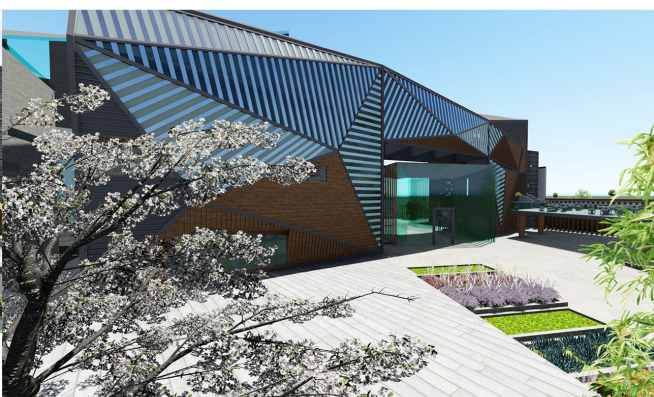
指导老师 / 黄玫玮

整体建筑外形是不规则形状，外形设计理念是不同形状间的建筑穿插，进行建筑间的形态联系并产生统一。

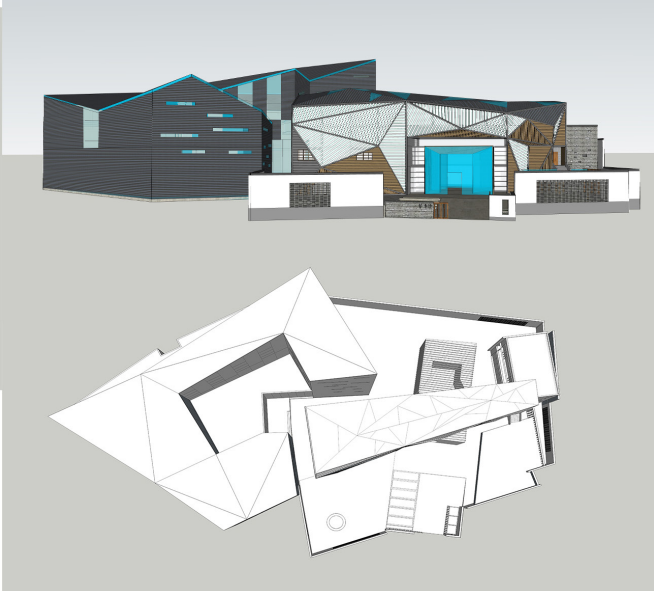
通过大面积的采用玻璃材质形成透射，让室内在阳光下感受阳光氛围，利用木质栏栅隔断形成阳光形态的变化进行丰富。



侧面效果图



彩色平面





# 作品 / 乡村养老式别墅设计

温州大学美术与设计学院  
2018 届毕业作品集 / 14 环境设计

作者 / 周智勇  
指导老师 / 陈琦





# 作品 / 未见山——民宿整体环境设计

温州大学美术与设计学院

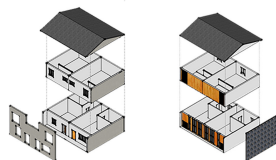
2018 届毕业作品集 / 14 环境设计

作者 / 朱梦翡

指导老师 / 陈琦

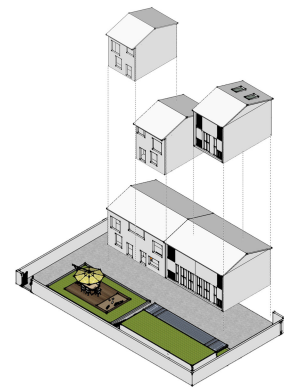


彩屏设计图

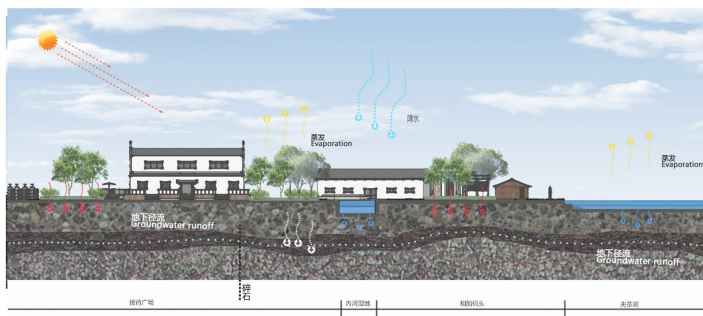


个体炸裂图

民宿单个建筑体分为上下两层，下层包含客厅和洗漱间功能，上层为一个半包结构，不同房型配置不同床型：大床、双床等。



建筑坠成图（样例）



土质分析图



效果图  
未见山·民宿

未见山·民宿，如字面意思，便是缺少自然的山的要素，没有山的未见山民宿，融入了一个全新的概念——共享民宿，来到这里的人们，共享美景，共享生活；民宿也志在谱写住客们别样的共享故事。

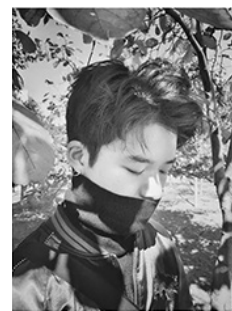




# 作品 / 理想民宿创意设计

温州大学美术与设计学院  
2018 届毕业作品集 /14 环境设计

作者 / 张弘扬  
指导老师 / 李勋祥



▽建筑外观，external view of the building



通过将家具元素植入这座外表平庸的三层建筑，使其看上去不是那么无聊。这些双层床面积虽小，但可以充分满足旅客对于舒适和隐私的需求。

▽休闲屋顶花园，roof garden



▽带阳台的房间，room with balcony





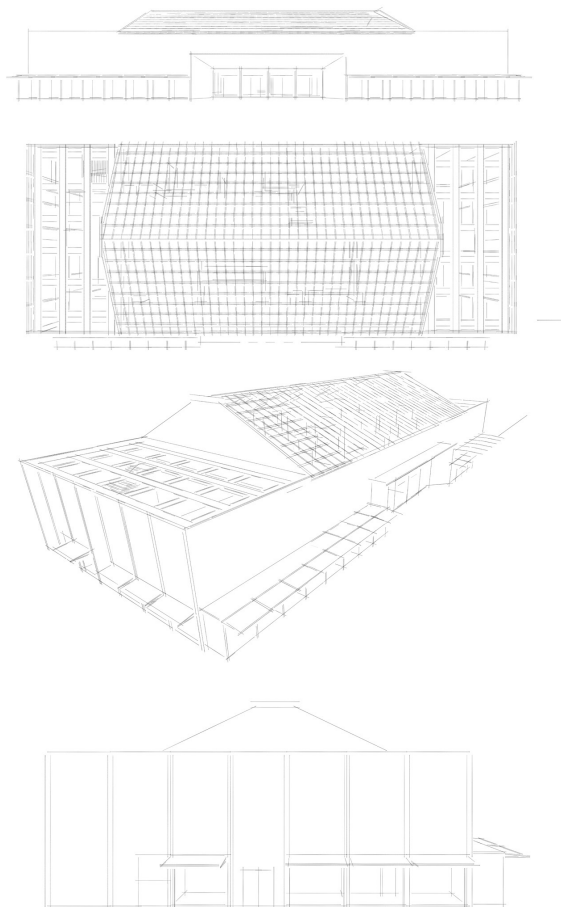
## 作品 / 最初的喧嚣——传统菜市场复兴计划

温州大学美术与设计学院

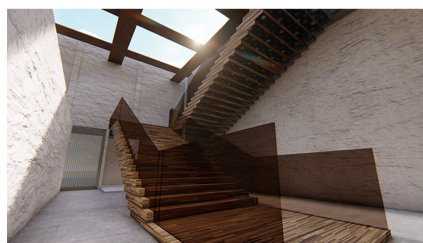
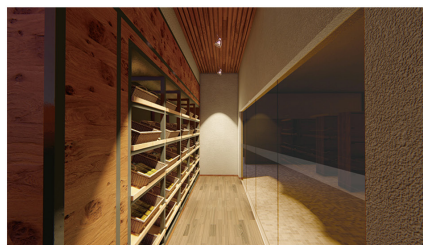
2018 届毕业作品集 / 14 环境设计

作者 / 孙福平

指导老师 / 陈琦



最初的喧嚣——传统菜市场复兴计划



设计理念：通过合理规划及布局来改善菜场环境。在店面规划上，设计出最理想的视觉效果，工作空间和收纳空间。并将日常美学融入到身体力行的文化行动中。身在菜场的买家感受到高效率的工作环境。汪曾祺在《食道旧寻》中说道：“到了一个新地方，有人爱逛百货公司，有人爱逛书店，我宁可去逛逛菜场，看看生鸡活鸭，鲜鱼水菜，碧绿的黄瓜，通红的辣椒，热热闹闹，挨挨挤挤，让人感到一种生之乐趣。”菜场展现了当地最淳朴，最真实的文化。全新的菜场不仅能提高顾客的购买效率，同时也具备了很大程度的观赏性。



# 作品 / 旧宅子新故事——理想农家乐空间改造设计

温州大学美术与设计学院

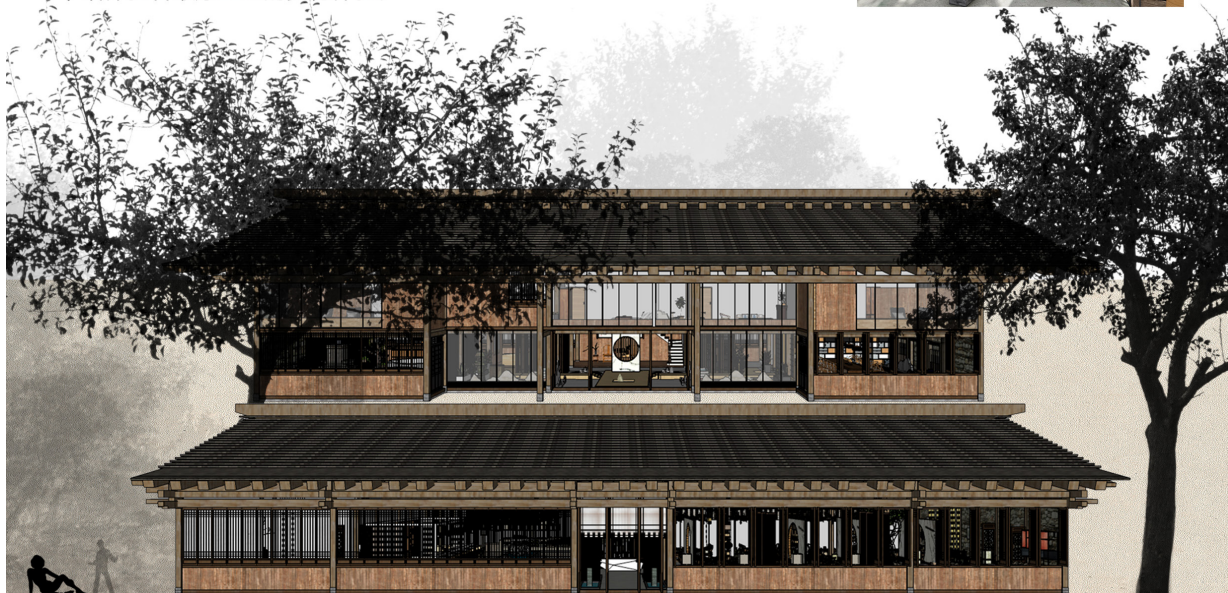
2018 届毕业作品集 /14 环境设计

作者 / 赵圣益

指导老师 / 李勋祥



设计初衷希望保持老式木房子的结构，同时呼吸新的生命和能量的内部。引入绿植、原始森林里的枯木、藤蔓等植物，融入禅文化内核的设计理念，目的是生态化与禅意共存，打造新兴特有的乡村“禅农之旅”，禅意相浓，禅农合一，给体验者最原生态的乡村体验。







## 作品 / 倦鸟知还——湿地景观规划

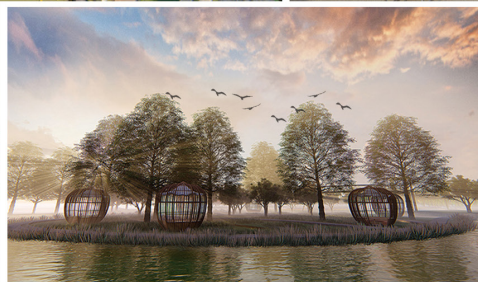
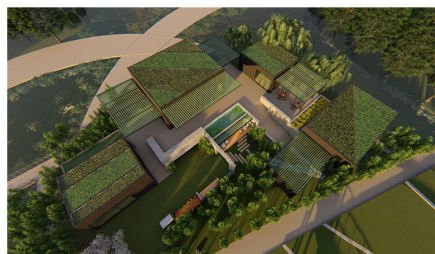
温州大学美术与设计学院

2018 届毕业作品集 / 14 环境设计

作者 / 陈锬

指导老师 / 李勋祥

LANDSCAPE DESIGN



本次设计将自然景观和人类文化相结合，这儿有流觞曲水，有阡陌交通，可以游玩，可以谈憩，可以与自然融为一体。

由湿地的概念、价值、特征来确定本次设计要点，湿地是保护自然、保护动植物最重要的场所，“倦鸟知还”体现了湿地对于生物是家一样的存在。



尊重自然 回归自然 感受自然 远离喧嚣



